

Das Berufsbildungswerk besitzt eine
hauseigene Pension in Omsewitz.

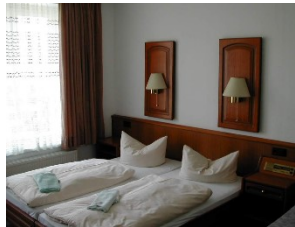
Pension Omsewitz

Ansprechpartner: Heike Heller/ Martina Lindner
Gompitzer Str. 24, 01157 Dresden

☎ 0162 27 11 26 6

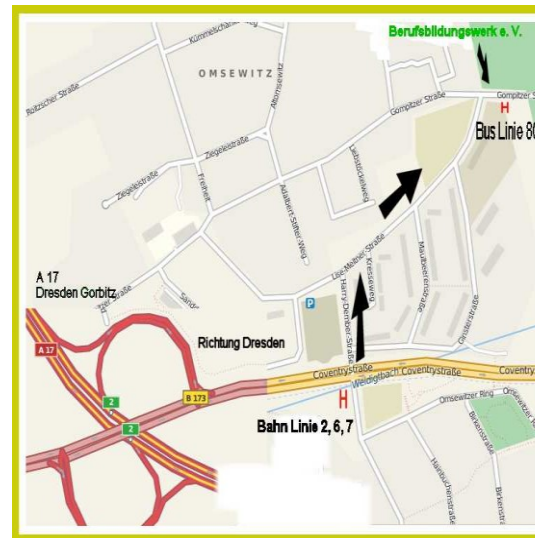
☎ 0351 42459-11

✉ kontakt@pension-omsewitz.de



**Berufsbildungswerk
des Sächsischen Garten-, Landschafts-
und Wasserbaus e.V.**

Gompitzer Str. 24, 01157 Dresden
☎ 0351 42459-30 ☎ 0351 42459-31
✉ omsewitz@bbw-galabau.de



Internet: www.bbw-galabau.de



**Berufsbildungswerk
des Sächsischen Garten-,
Landschafts- und Wasserbaus**

Qualifizierung zum/zur Vorarbeiter/in
- Fachrichtung Garten- und
Landschaftsbau



Termin:
auf Anfrage

Dauer: 2 Wochen

Zertifizierungsnummer:
2018M100224-10012



Zielstellung:

Sie bekommen die Möglichkeit, vorhandenes Wissen aufzufrischen, zu vertiefen und mit Neuem zu komplettieren. Darüber hinaus vermittelt der Kurs Wissen und Handlungsweisen für führende Mitarbeiter auf der Baustelle. Die Maßnahme trägt wesentlich zur Persönlichkeitsentwicklung des Teilnehmers bei. Für Arbeitslose stellt die Teilnahme an der Maßnahme eine Steigerung der Vermittlungschancen am Arbeitsmarkt dar.

Zugangsvoraussetzung:

Teilnehmen dürfen alle, die Berufserfahrung im Garten- und Landschaftsbau, bzw. Bau oder einen Berufsabschluss im Garten- und Landschaftsbau nachweisen können.

Abschluss:

Sie erhalten eine Teilnahmebescheinigung nach Abschluss der Maßnahme.

Kosten / Finanzierung:

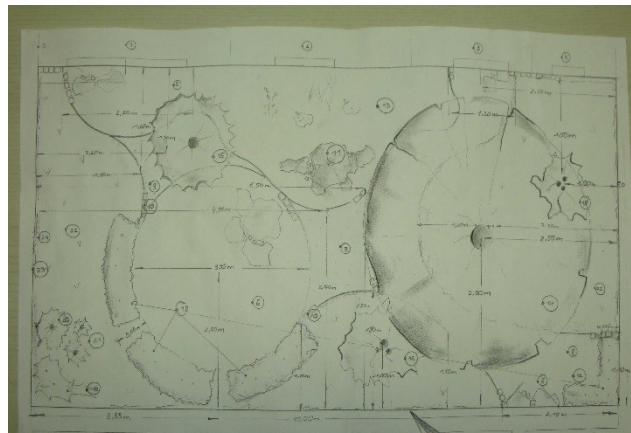
Die Kosten belaufen sich auf insgesamt 515,20 €.

Selbstzahler können eine Bildungsprämie (Übernahme 50%) beantragen.

Bei Genehmigung der Maßnahme und Erfüllung der persönlichen Voraussetzungen Förderung zu 100% durch das zuständige Jobcenter / kooptierende Kommune, die Agentur für Arbeit bzw. das zuständige Amt in Form eines Bildungsgutscheines unter Angabe der Zertifizierungsnummer oder durch die Agentur für Arbeit (**WeGebAU-Programm).

Berufliche Weiterbildung von gering qualifizierten Arbeitnehmern zu einem anerkannten Berufsabschluss mit Hilfe des Programms der Agentur für Arbeit: **WeGebAU

(**W**eiterbildungsförderung **G**eringqualifizierter und **b**eschäftigter älterer **A**rbeitnehmer im **U**nternehmen) – Stand 01.03.2009



Inhalt der Maßnahme:

- **Arbeitssicherheit**
(Verantwortlichkeiten; Verordnungen/Gesetze; Durchsetzung auf der Baustelle)
- **Mitarbeiterführung**
(Führungsverantwortung; Kritikgespräche; Kommunikation; Konflikte)
- **Vermessung**
(Aufmaßverfahren; Erdmassenermittlung, etc.)
- **Vorbereitung und Abwicklung von Baustellen**
(Baustellenunterlagen; Baustelleneinrichtung; Baustellenberichtswesen; Beendigung der Baustelle)
- **Konfliktmanagement**

- **Umgang mit Kunden**
(Verhandlungsführung; Verhalten auf der Baustelle; Umgang mit „schwierigen“ Kunden; Kundenbindung)

Ansprechpartner:

Frau Stiebling

☎ 0351 42 45 930

☎: 0351 42 45 931

✉ elke.stiebling@bbw-galabau.de