


Betriebliche Ausbildung zum "Maschinen- und Anlagenführer - Metall- und Kunststofftechnik (m/w/d)" (2020) in Rötha


Bereich	Duale Ausbildung
Gehaltsinfo	Die Ausbildungsvergütung richtet sich nach dem einstellenden / ausbildenden Unternehmen.
Termin	Permanentes Angebot Geplanter Ausbildungsbeginn: August/September 2020 Ausbildungsdauer: 2 Jahre
Tageszeit	Ganztags
Ort	Rötha
Angebot-Nr.	01118573


Beschreibung des Angebotes

Die Einstellung und Ausbildung erfolgen in einem Unternehmen der Region Leipzig. Teile der Ausbildung finden im Rahmen der Verbundausbildung in der Ausbildungsstätte




TDE
Personal Service GmbH


 [034206 3830 - 40](tel:034206383040)


 [Anbieter-Infos](mailto:info@tde-personalservice.de)


Ort


TDE Personal Service GmbH


 Aus- und Weiterbildungszentrum Espenhain
An der Werkstatt 1
04571 Rötha
Deutschland



 [034206 3830 - 10](tel:034206383010)

 034206 7435 - 24

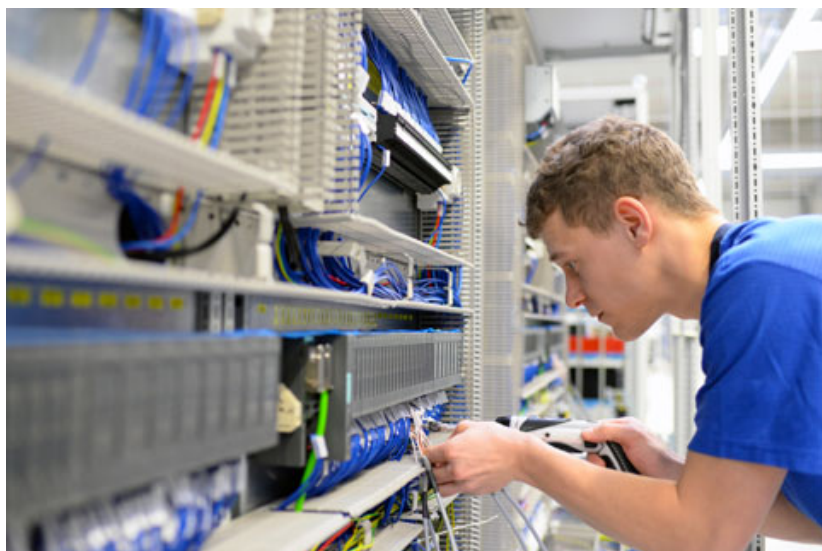
 info@tde-personalservice.de

 <http://www.tde-personalservice.de>

in Espenhain statt.

Die Ausbildung erfolgt entsprechend der aktuell gültigen Ausbildungsverordnung und Sachlich-zeitlichen-Gliederung für die Berufsausbildung und schließt mit einer Abschlussprüfung IHK ab.

Eine genaue Beschreibung des Berufsbildes finden Sie auch unter <http://www.berufenet.arbeitsagentur.de>



stock.adobe.com / industrieblick



pexels.com / Chevanon Photography

Weitere Informationen zum Angebot

Im Rahmen der Vorauswahl von Bewerbern (m/w/d) für die einstellenden Unternehmen beraten wir Sie auch hinsichtlich möglicher Alternativen.

Zuverlässigkeit, Leistungsbereitschaft und Einsatzwillen sowie Verantwortungsbewußtsein und Flexibilität werden von den Auszubildenden erwartet.

Je nach Ausbildungsbetrieb ist auch die Bereitschaft zu Montageeinsätzen erforderlich.

Die Bereitschaft zu einem Betriebspraktikum ist wünschenswert.

Angebotsmerkmale

Sprache	deutsch
Zugangsvoraussetzungen	Hauptschulabschluss oder höher, gute bis zufriedenstellende Zensuren in den Hauptfächern
Technische Voraussetzungen	technisches Verständnis und Interesse, gute Leistungen in Mathematik und Physik, handwerkliches Geschick
Weitere Infos	Auf der Internetseite des Anbieters

[Angebot manuell aktualisiert am 23.01.2020](#)