

## Vorbereitung auf die Prüfungen zum MCSE 2016 (Spezialisierung Serverinfrastruktur)

Bereich	Berufliche Weiterbildung
Preis	2.990,00 €
	MwSt-befreit nach § 4 Nr. 21 Buchstabe a, bb UStG Kontaktieren Sie uns zu Informationen zu staatlichen Förderungen
Termin	Permanentes Angebot
	Lernen Sie während des Betreuungszeitraums von 8 Monaten jederzeit, wann es Ihnen passt. Verlängern Sie bei Bedarf kostenlos um bis zu drei Monate.
Tageszeit	Freie Zeiteinteilung
Angebot-Nr.	01441701



 [030 3464 967 70](tel:030346496770)

[Anbieter Infos](#)

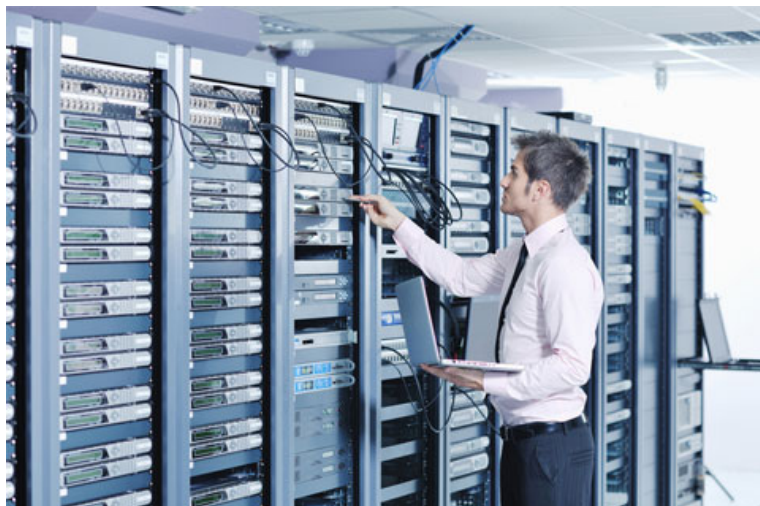
## Beschreibung des Angebotes

Mit der MCSE Zertifizierung werden Sie zum Fachmann für Netzwerke und IT-System Administration. Der MCSE 2016 bietet Ihnen die Möglichkeit sich für ein bestimmtes Thema zu spezialisieren.

Der MCSA 2016 (Microsoft Certified Solution Associate) ist mit seinen drei Modulen Grundlage und Voraussetzung für den MCSE 2016 (Microsoft Certified Solution Expert). Ausgehend vom MCSA können Sie sich z.B. auf die Server Infrastruktur (70-413, 70-414), die Messaging Dienste (70-341 70-342) oder die Private Cloud (70-246, 70-247) spezialisieren und zum MCSE zertifizieren.



[pixabay.com](https://pixabay.com/) / [fxxu](#)



[fotolia.de](https://fotolia.de/) / [Benis](#)

# Weitere Informationen zum Angebot

## Die Inhalte zum Basiskurs MCSA 2016

1. 70 - 740: Installation, Speichertechnologien und Computing mit Windows Server 2016.
  - Planen der Einführung von Windows Server 2016
  - Installieren von Windows Server 2016 als Host und in einer Serverumgebung
  - Einrichten von Speicherlösungen
  - Einrichten von Hyper-V
  - Einrichten von Windows-Containern
  - Hochverfügbarkeit
  - Warten und Überwachen der Serverumgebung
2. 70 - 741: Netzwerkinfrastruktur mit Windows Server 2016 implementieren.
  - Namensauflösung mit DNS
  - Einrichten von DHCP
  - Einrichten von IPAM
  - Netzwerkverbindungen und Remotezugriff
  - Netzwerktechnologie
  - Erweiterte Netzwerkinfrastruktur
3. 70 - 742: Identitätsmanagement mit Windows Server 2016.
  - Einrichten und Konfigurieren der Active Directory Domänendienste
  - Verwalten der Active Directory-Domänendienste
  - Gruppenrichtlinien
  - Active Directory Zertifikatsdienste
  - Identitäts- und Zugriffslösungen

Die Inhalte zum MCSE 2016 mit  
Spezialisierung  
Server Infrastruktur

1. 70-413: Entwerfen und Implementieren einer Serverinfrastruktur
  - Planen und Einführen einer Serverinfrastruktur
  - Entwerfen und Implementieren von Netzwerkinfrastrukturdiensten
  - Planen und Implementieren von Netzwerkzugriffsdiensten
  - Entwerfen und Implementieren einer Active Directory-Infrastruktur (auf der logischen Ebene)
  - Entwerfen und Implementieren einer Active Directory-Infrastruktur (auf der physischen Ebene)
2. **oder alternativ:**
3. 70 - 414: Umsetzung einer erweiterter Server-Infrastruktur
  - Übersicht über die Verwaltung in einem Unternehmen-Rechenzentrum
  - Implementierung einer Server-Virtualisierungs-Strategie
  - Planung und Implementierung von Netzwerken und dem Speicher für die Virtualisierung
  - Bereitstellen von virtuellen Maschinen
  - Virtualisierungslösung einer Administration
  - Planung und Umsetzung einer Strategie für die Serverüberwachung
  - Implementierung von Hochverfügbarkeit

für File Services und Anwendungen  
Planung und Durchführung von  
Hochverfügbarkeits-Infrastruktur mit die  
Failover-Clusterunterstützung  
Planen und Durchführen einer Server-  
Update-Infrastruktur  
Einrichtung einer Business-Continuity-  
Strategie  
Planung und Durchführung einer Public-  
Key-Infrastruktur  
konfigurierung einer Identity Federation-  
Infrastruktur  
Die Information Rights Management-  
Infrastruktur

Für Ihre Prüfung zur MCSE Zertifizierung  
lernen Sie

mit Video-Anleitungen Schritt für Schritt auf  
unserer Lernplattform und  
druckbare Zusammenfassungen der Inhalte,  
mit virtuellen Labs für Ihre praktischen  
Übungen, sowie  
mit den Büchern von Microsoft Press.  
Mit regelmäßigen Wiederholungsfragen aus  
unserer Lernplattform und per E-Mail  
festigen Sie Ihr Wissen.  
Unsere Trainer unterstützen Sie schnell und  
kompetent bei allen Fragen und den  
Aufgabenlösungen.  
Mit Online-Testsimulationen bereiten Sie  
sich direkt für die Prüfung vor.  
Per Online-Chat und E-Mail-Hotline betreuen  
Sie unsere MCSE-zertifizierten Trainer.  
Sie erhalten weiterführende und ergänzende

Dokumente, die speziell auf die Prüfung abgestimmt sind.

Es gibt keine festen online Termine, Sie lernen nach Ihrem eigenen Stundenplan.

## Angebotsmerkmale

<b>Form</b>	Fernunterricht
<b>Bildungsziel</b>	Vorbereitung auf die Prüfungen zum MCSE Server 2016 (Serverinfrastruktur)
<b>Zielgruppe</b>	PC-Fachkräfte, PC-Techniker, Netzwerktechniker, PC-/LAN-Supporter, Informatik-Studenten, IT-Berater, Systemadministratoren, Programmierer, Web-Master, Selbstständige im IT-Bereich
<b>Sprache</b>	deutsch
<b>Förderung</b>	Bildungsgutschein, Bildungsprämie, Bund/Land, ESF, Soldatenversorgungsgesetz (SVG), Stiftung Begabtenförderungswerk berufliche Bildung, WeGebAU, Weiterbildung während Kurzarbeit, Weiterbildungsscheck betrieblich, Weiterbildungsscheck

individuell

**Zugangsvoraussetzungen**

Fundierte Kenntnisse in Windows und Grundkenntnisse von Netzwerken.  
Starkes Interesse an Netzwerken und der Wunsch den Schritt in die Professionalität zu machen.

**Technische Voraussetzungen**

Internet-Anschluß, 64-Bit-fähiger Computer

**Weitere Infos**

[Auf der Internetseite des Anbieters](#)

[Angebot manuell aktualisiert am 24.08.2018](#)