

## Designing and Deploying Microsoft Exchange Server 2016 Vorbereitung auf die Prüfung 70-345

**Bereich** Berufliche Weiterbildung

**Preis** 999,00 €

MwSt-befreit nach § 4 Nr.  
21 Buchstabe a, bb UStG  
Kontaktieren Sie uns zu  
Informationen zu  
staatlichen Förderungen

**Termin** 07.12.2020 - 08.03.2021


Individueller Einstieg  
möglich

In der 3-monatigen  
Betreuungszeit können  
Sie lernen so oft und  
wann immer Sie wollen.  
Die Betreuungszeit kann  
kostenlos um 1 Monat  
verlängert werden.  
Arbeitsaufwand ca. 3  
Stunden täglich.

**Tageszeit** Nach Vereinbarung

**Angebot-Nr.** 01765781



 [030 3464 967 70](tel:030346496770)

[Anbieter Infos](#)

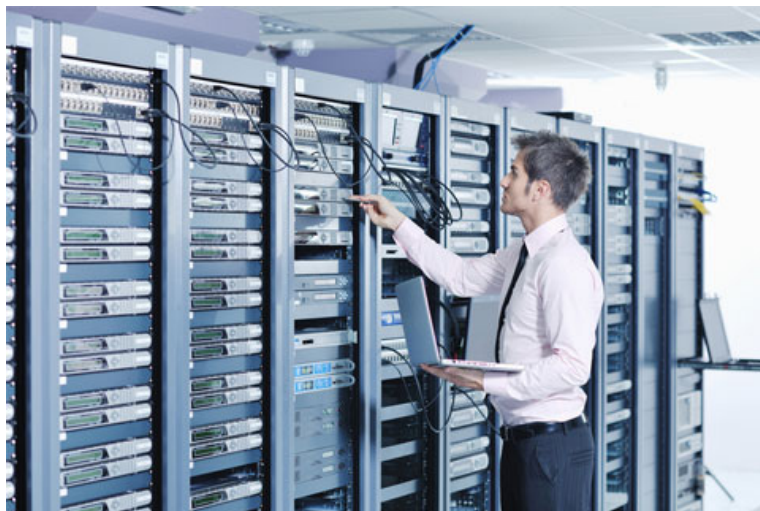
## Beschreibung des Angebotes

Lernen Sie die Konfiguration von Microsoft

Exchange Server 2016 und bereiten Sie sich gleichzeitig effizient auf das Examen 70-345 vor. In diesem Online-Kurs vermitteln wir Ihnen Fähigkeiten und Kenntnisse für die Entwicklung und den Einsatz von Messaging-Lösungen mit Microsoft Exchange Server 2016.



[pixabay.com](https://pixabay.com/) / fxxu



[fotolia.de](https://fotolia.de/) / Benis

## Weitere Informationen zum Angebot

### Die Inhalte

1. Einführung, Überblick und Funktionen des Exchange Servers
2. Exchange-Planung, Testumgebung und Installation von Exchange
3. Exchangeversion aktualisieren, Exchange einrichten
4. Administration und Datenbanken
5. Mailtransport, Empfänger und E-Mailadressen
6. Öffentliche Ordner, Clientzugriff
7. Antispam und Schadsoftware
8. Sicherheit und Zertifikate
9. Viren- und Spamschutz, Standardrichtlinie für Antischadsoftware, Transportregeln für Spam
10. Überwachen von Exchange, Sichern und Wiederherstellen
11. Problembehebung und weitere Konfigurationsmöglichkeiten
12. Planung der Exchange-Bereitstellung
13. Mailboxdienste und Nachrichtentransport
14. Clientzugriff, Hochverfügbarkeit
15. Wartung von Exchange, Nachrichtensicherheit und RMS
16. Message Retention und designing message compliance
17. Messaging Coexistence, Upgrade und Migration
18. Planning a hybrid Exchange Server deployment

## **Angebotsmerkmale**

<b>Dauer</b>	3 Monate
<b>Bildungsziel</b>	Vorbereitung auf die Microsoft- Zertifizierungsprüfung zum MCP Exchange Server 2016
<b>Zielgruppe</b>	PC-Fachkräfte, PC- Techniker, Netzwerktechniker, PC- /LAN-Supporter, Informatik-Studenten, IT- Berater, Systemadministratoren, Programmierer, Web- Master, Selbstständige im IT-Bereich
<b>Sprache</b>	deutsch
<b>Förderung</b>	Bildungsgutschein, Bildungsprämie, Bund/Land, Deutsche Rentenversicherung, ESF, Soldatenversorgungsges etz (SVG), Stiftung Begabtenförderungswerk berufliche Bildung, WeGebAU, Weiterbildung während Kurzarbeit, Weiterbildungsscheck betrieblich, Weiterbildungsscheck individuell
<b>Zugangsvorausset- zungen</b>	Fundierte Kenntnisse in Windows und Grundkenntnisse von

Netzwerken.  
Starkes Interesse an  
Netzwerken und der  
Wunsch den Schritt in die  
Professionalität zu  
machen.

**Technische  
Voraussetzungen** Internet-Anschluß, 64-  
Bit-fähiger Computer

**Weitere Infos** [Auf der Internetseite des  
Anbieters](#)

[Angebot manuell aktualisiert am 27.06.2020](#)